



De béste
Buitenschoolse
opvang
voor uw kind!

Gemeente Almere



1. Praktische zaken

Bent u op zoek naar buitenschoolse opvang voor uw kind? Deze brochure helpt u om beter zicht te krijgen op hoe binnen de buitenschoolse opvang (bso) met uw kind wordt omgegaan en of dat bij uw wensen past. Ga in elk geval minstens één keer, maar liever nog twee keer, samen met uw kind, kijken bij de bso die u wilt kiezen voor uw kind. U kunt zich daarbij de volgende vragen stellen:

- Is er plaats?
- Wat zijn de kosten?
- Wat zijn de opvangtijden?
- Zijn de dagen vast of flexibel?
- Hoe zit het met opvang tijdens schoolvakanties of studiedagen?
- Is er een minimum aantal dagen dat u af moet nemen?



Kinderopvangtoeslag

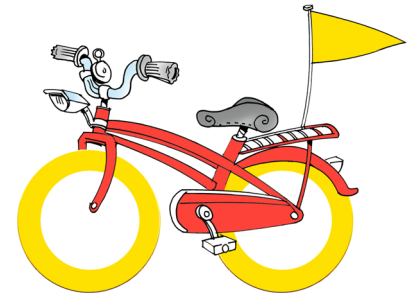
Alleen als u de zorg voor uw kinderen combineert met werk, studie of een re-integratietraject en gebruik maakt van een bso die geregistreerd is in het Landelijk Register Kinderopvang en Peuterspeelzalen (www.landelijkregisterkinderopvang.nl), kunt u gebruik maken van de inkomensafhankelijke kinderopvangtoeslag die uitgekeerd wordt door de Belastingdienst. Zie ook: www.toeslagen.nl

2. Fysieke veiligheid en gezondheid

U kunt er van uitgaan dat uw kind in de bso in een veilige en gezonde omgeving is. Om een indruk te krijgen van de manier waarop de fysieke veiligheid en gezondheid bij deze bso geregeld zijn, kunt u kijken en vragen naar:



- Welke ruimten zijn er om binnen en buiten te spelen. Zien die er schoon en opgeruimd uit?
- Hoe zorgt deze bso voor een veilige omgeving voor uw kind?
- Wat gebeurt er als uw kind ziek is?
- Wat krijgt uw kind te eten en te drinken?
- Krijgt uw kind lichaamsbeweging, maakt dat deel uit van het programma?
- Gaat uw kind regelmatig naar buiten? Hoe vaak? Wat doet het dan? Hoe is het toezicht geregeld?
- Hoe wordt u geïnformeerd over uitstapjes en activiteiten?
- Hoe is het vervoer geregeld van school naar de bso, naar 'uitjes' en activiteiten buiten de bso?
- Zijn er momenten op een dag dat een medewerker alleen is met uw kind?
- Is er een vertrouwenspersoon met wie u kunt praten als u zich zorgen maakt over uw kind of de medewerkers?



3. Emotionele veiligheid

Uw kind moet zich veilig en geborgen voelen bij de bso. Hij/zij moet het naar zijn/haar zin hebben. De pedagogisch medewerkers (leidsters) spelen hierin de belangrijkste rol. Om een indruk te krijgen over hoe de emotionele veiligheid in deze bso geregeld is, kunt u kijken en vragen naar:

- Op welke manier kan uw kind wennen aan de bso?
- Hoeveel kinderen zijn er in de groep van uw kind? Hebben de kinderen dezelfde leeftijd?
- Hoeveel leidsters werken er per groep? Ziet uw kind dagelijks/wekelijks dezelfde leidsters?
- Hoe gaan de medewerkers met de kinderen om (praten, kijken en luisteren)?
- Hoe wordt er omgegaan met straffen en belonen?
- Hoe wordt er omgegaan met pesten?
- Hoe wordt er omgegaan met uw eigen suggesties over opvoeden?
- Kan uw kind met vriendjes spelen?



4. Ontwikkeling van uw kind

De bso draagt bij aan de ontwikkeling van uw kind: kijken, horen, voelen, bewegen, taal, ordenen, leren samen spelen en zichzelf ontdekken. Om een indruk te krijgen van de manier waarop de stimulering van de ontwikkeling van uw kind bij deze bso is geregeld, kunt u kijken en vragen naar:

- Spreken de medewerkers in deze bso goed Nederlands?
- Is er overleg tussen de bso en de school over de ontwikkeling van uw kind?
- Hoe vaak en welke informatie krijgt u over uw kind?
- Zijn er oudergesprekken? Hoe vaak? Wat wordt er besproken?
- Hoe worden de kinderen betrokken bij het 'huishouden' in de groep, bijvoorbeeld tafeldekken en opruimen?
- Hoe wordt er omgegaan met uw vragen, opmerkingen en zorgen over uw kind?
- Is er een vast programma of kunnen kinderen zelf kiezen?
- Welke activiteiten worden per dag aangeboden (muziek, sport etc.)? Zijn er speciale activiteiten in de schoolvakanties en voor kinderen vanaf 8 jaar?

Voor oudere kinderen

- Welke mogelijkheden zijn er voor uw kind om huiswerk te maken en daar begeleiding bij te krijgen?



Kiezen voor kwaliteit

De antwoorden op de voorgaande vragen geven u een indruk over hoe er in deze bso wordt omgegaan met uw kind. Stelt u zich als u weer thuis bent vooral deze vraag:

Past deze bso bij mij en bij mijn kind?

Alle bso's moeten aan landelijke kwaliteitseisen voldoen. Dit is geregeld in de Wet kinderopvang.

De eisen zijn onder andere:

- Alle leidsters hebben ten minste een diploma op mbo-3 niveau.
- Het maximum aantal kinderen per groep en per medewerker is gebaseerd op de leeftijd van de kinderen.
- Het maximum aantal medewerkers dat uw kind wekelijks ziet
- De inrichting van de binnen- en buitenruimten past bij de leeftijd van de kinderen.
- De GGD toetst de wettelijke kwaliteitseisen in opdracht van de gemeente Almere. Op de website van het Landelijk Register Kinderopvang en Peuterspeelzalen staan de GGD-inspectierapporten, zie www.landelijkregisterkinderopvang.nl.
- De gemeente heeft de taak te handhaven als er niet aan de wettelijke eisen wordt voldaan.



Meer informatie

Over kinderopvang

www. almere.nl/kinderopvang
kinderopvang.nl
boink.info

Hulp bij het kiezen van een bso

www. kinderopvangkaart.nl
kinderdagverblijven-vergelijken.nl
kinderopvangonline.nl
almere.nl/kinderopvang
landelijkregisterkinderopvang.nl



Colofon

www.almere.nl/kinderopvang

Deze brochure is gemaakt in opdracht van de gemeente Almere. Deze brochure is gebaseerd op de gelijknamige brochure van de gemeente Amsterdam, waaraan is meegewerkt door Belangenvereniging ouders in de kinderopvang (BOinK), het Oudercommissie Netwerk Kinderopvang Amsterdam (ONKA), 13 kinderopvangorganisaties en emeritus hoogleraar Louis Tavecchio.

Vormgeving: Communicatie, team Vormgeving

Drukwerk: Repro

Verspreiding: via scholen, OKC

Downloaden via www.almere.nl/kinderopvang

Gemeente Almere

